



## **Harmonisierungs- und Abschirmfolien zur Schlafplatzoptimierung**

Erholtes Schlafen trotz Wasseradern, geologischen Störzonen und Elektrosmog

Nichts ist so wichtig wie ein erholsamer Schlaf. In der Nacht hat der menschliche Körper das Bedürfnis nach Regeneration, so wie alles in der Natur, wenn sich der Tag zurückzieht.

In der modernen Bebauung, die sich in der Regel nicht an die Gesetze der Natur und des Kosmos hält, ist ein ausgeglichener Schlaf- und Ruheplatz oftmals nicht oder nur schwer einzurichten. Auch wenn uns das innere Gefühl mitteilt, dass der Schlaf- oder Ruheplatz eine Veränderung erfordert, ist ein Verstellen der Möbel beziehungsweise des Schlafplatzes oft auf Grund der räumlichen Verhältnisse nicht möglich. Selbst der Besuch eines Rutengängers kann verschiedene räumliche Begrenzungen nicht verändern und der Mensch bleibt ratlos zurück.

Die hier von mir entwickelten Folien können hier hilfreich sein.

Es handelt sich hier um zwei verschiedene Folien die am Schlafplatz zum Einsatz kommen. In den Folien wurden Codierungen hinterlegt die dafür sorgen, dass die Informationen von Wasseradern, Verwerfungen, Gitternetzen oder Formwellen nicht den Schlafplatz durchdringen. Auch die Wechselstrom Frequenzen (Elektrosmog) werden abgemildert.

Hier sei jedoch der Hinweis erlaubt: **Technische Störfelder** sind heutzutage die Hauptursache für viele gesundheitliche Probleme. Eine gründliche elektrobiologische Untersuchung kann hier für machbare Abhilfe sorgen.

Um einen Schlafplatz auszugleichen, bzw. zu harmonisieren sind pro Person zwei codierte Folien notwendig.

## Schlafplatzoptimierung

### Positionierung der codierten Folien

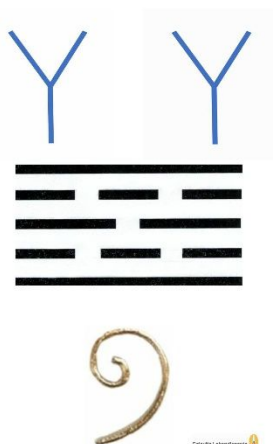
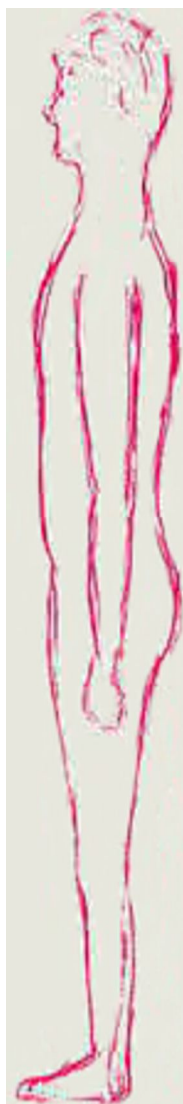
Legen Sie die Folien wie auf diesem Bild sichtbar unter die Matratze mittig auf die Unterlage des Lattenrostes ihres Bettes.

\*Das Logo von **Gaiavita LebendigeErde** ist hierbei im unteren Bereich\*

**Oben:**

### Halswirbelsäule und Brustbereich

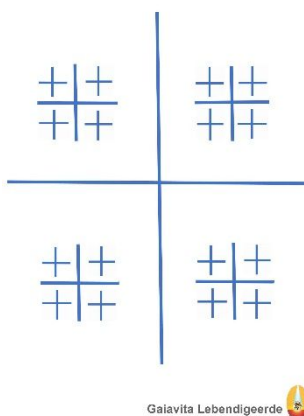
Folie 1:



**Unten:**

### Ober und Unterschenkelbereich

Folie 2



©Axel Sallmann - Gaiavita LebendigeErde - 61279 Grävenwiesbach - Untergasse 7

Tel. 06086 969580 Mail.: [info@gaiavita.de](mailto:info@gaiavita.de) Web.: <http://www.gaiavita-lebendigeerde.de/>